

Российская Федерация,
Сахалинская область, г. Южно-Сахалинск

Благоустройство производственной территории по
объекту: "Производственная территория возле здания
Авто-контрольного пункта", расположенного по
адресу: г.Южно-Сахалинск, ул.Вокзальная, д.54-А

РАБОЧАЯ ДОКУМЕНТАЦИЯ

Генеральный план

Ф-04.25.546-ГП

Изм.	№ док.	Подп.	Дата

2025

Российская Федерация,
Сахалинская область, г. Южно-Сахалинск

Благоустройство производственной территории по
объекту: "Производственная территория возле здания
Авто-контрольного пункта", расположенного по
адресу: г.Южно-Сахалинск, ул.Вокзальная, д.54-А

РАБОЧАЯ ДОКУМЕНТАЦИЯ

Генеральный план

Ф-04.25.546-ГП

Изм.	№док.	Подп.	Дата

2025

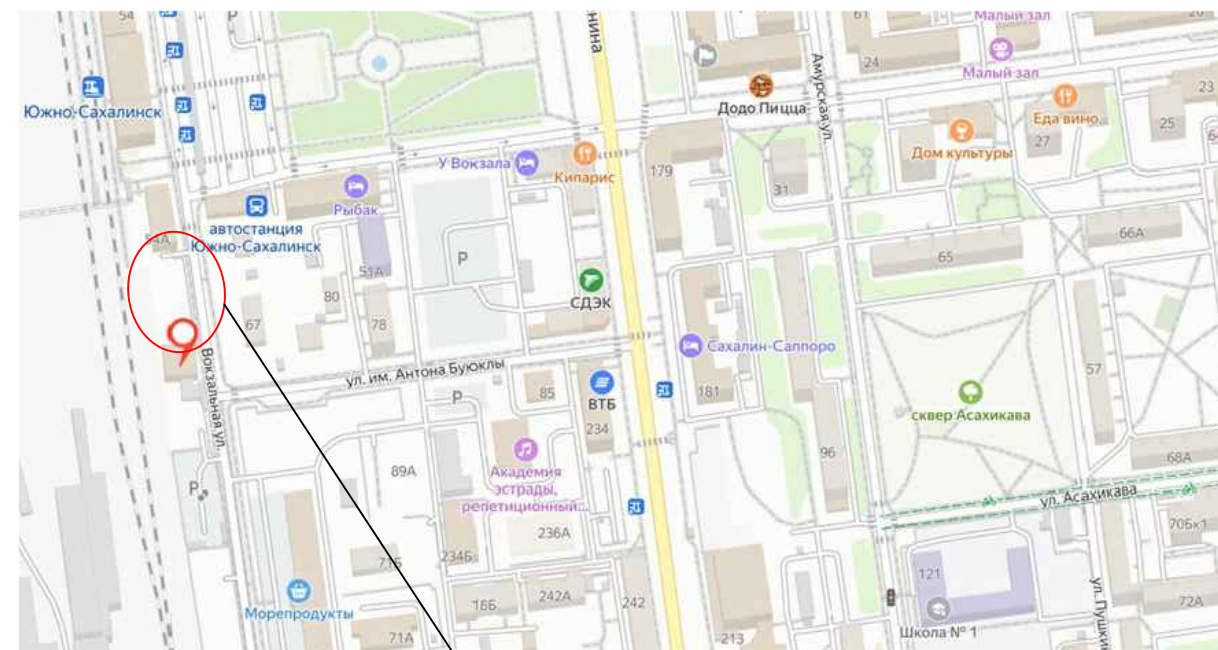
Ведомость чертежей основного комплекта

Лист	Наименование	Примечание
1	Общие данные. Ситуационная схема	
2	Разбивочный план (1:500)	
3	План демонтажа (1:500)	
4	План проектируемого участка улицы (1:500). Конструктивный разрез дорожного покрытия (50:1)	

Ведомость ссылочных и прилагаемых документов

Обозначение	Наименование	Примечание
СП 34.13330.2021	Автомобильные дороги	
СП 42.13330.2016	Градостроительство. Планировка и застройка городских городских и сельских поселений	
СП 59.13330.2020	Доступность зданий и сооружений для маломобильных групп населения	
СП 140.13330.2012	Городская среда. Правила проектирования для маломобильных групп населения	
СП 396.1255800.2018	Улицы и дороги населенных пунктов. Правила градостроительного проектирования	
ГОСТ Р 51256-2018	Технические средства организации дорожного движения. Разметка дорожная. Классификация. Технические требования	
ГОСТ Р 52290-2004	Технические средства организации дорожного движения. Знаки дорожные. Общие технические требования	
ГОСТ 52875-2018	Указатели тактильные наземные для инвалидов по зрению. Технические требования	
	Прилагаемые документы	
Ф-04.25.546-ГП.ВР	Ведомость объемов работ	
Ф-04.25.546-СМ	Сметная документация	

Ситуационная схема



Район производства работ

Общие данные

1. Рабочий проект разработан в соответствии с требованиями утвержденного задания на проектирование.

Система координат - местная. Система высот - Балтийская.

2. Характеристики района строительства:

- месторасположение - РФ, Сахалинская обл., г. Южно-Сахалинск, ул. Вокзальная, д. 54-А, производственная территория возле здания Автоконтрольного пункта;
- климатический район - II Г;
- снеговой район - IX ($q=6,0 \text{ кПа}$);
- район по давлению ветра - II ($p=0,73 \text{ кПа}$);
- зона влажности - влажная;
- температура воздуха наиболее холодной пятидневки (обеспеченностью 0,92) - -22°C ;
- сейсмичность района строительства - 8 баллов.

3. В проекте разрабатывается благоустройство территории, а именно организация нового асфальтобетонного покрытия, установка бордюрного камня и озеленение территории.

4. План вертикальной планировки не разработан в связи с тем, что дорожное покрытие укладывается по спланированной поверхности.

Взам. инв. №	
Подп. и дата	
Инв. № подл.	

Рабочая документация разработана в соответствии с действующими нормами, правилами, стандартами, с градостроительным планом земельного участка, заданием на проектирование, градостроительным регламентом, техническими регламентами, в том числе устанавливающими требования по обеспечению безопасной эксплуатации зданий, строений, сооружений и безопасного использования прилегающих к ним территорий, и с соблюдением технических условий.

ГИП _____

Ф-04.25.546-ГП					
Российская Федерация, Сахалинская область, г. Южно-Сахалинск					
Изм.	Кол. уч.	Лист	№ док.	Подп.	Дата
ГИП					04.25
Н.контр.					04.25
Проверил					04.25
Разраб.					04.25
Общие данные. Ситуационная схема					
		Стадия	Лист	Листов	
		Р	1	4	

Основные показатели генплана

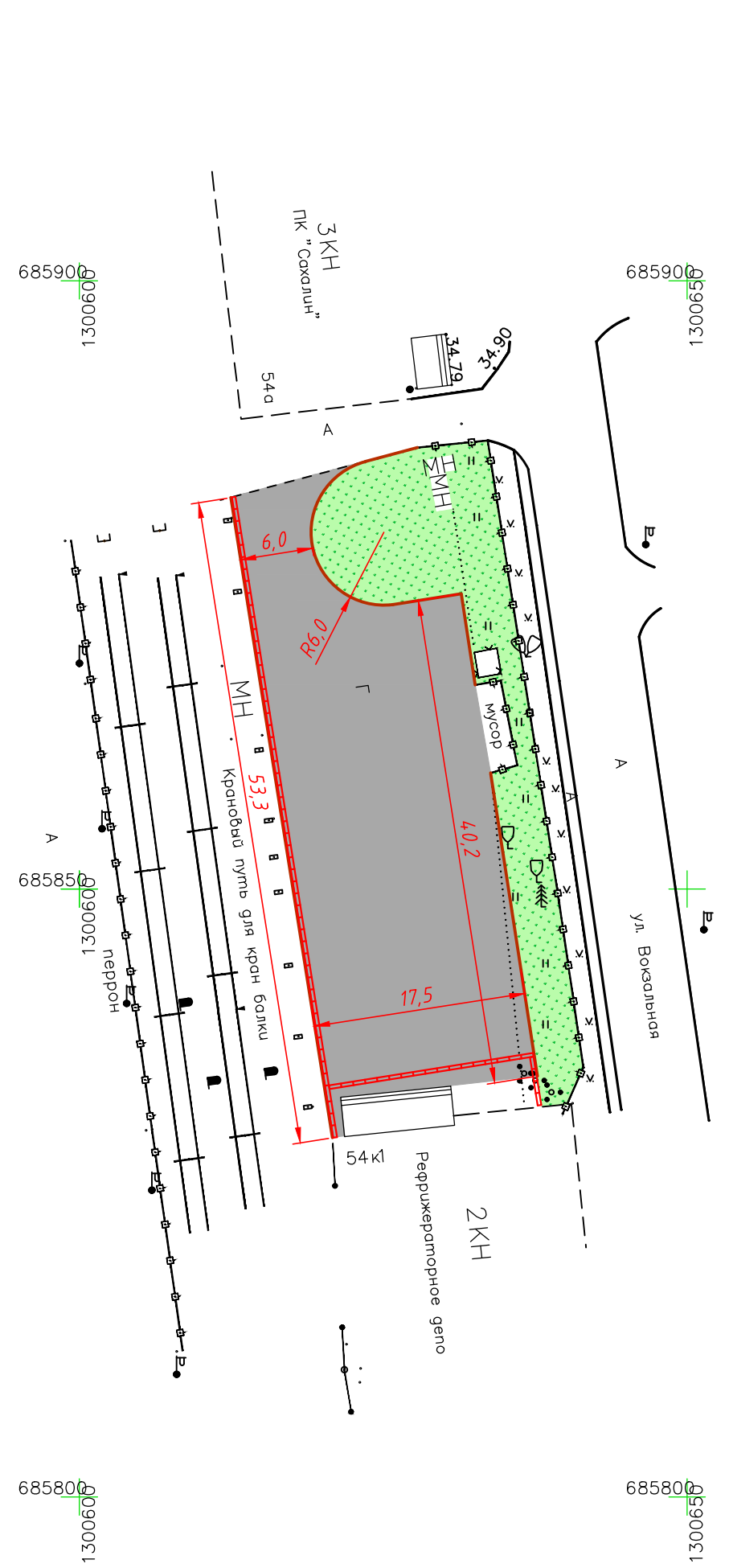
Наименование показателей	Количество, м ²
Площадь асфальтобетонного покрытия	778,90
Площадь озеленения	312,57
Площадь территории в границах благоустройства	1 091,47

Условные обозначения:

	- бордюр вибропрессованный 100х30х15
	- проезжая часть (асфальтобетон)
	- газон
КЖ 7	- существующие здания и сооружения

Примечание:

1. Данный чертеж разработан на топографической съёмке, выполненной по отдельному субподрядному договору.
2. Система высот Балтийская.
3. Система координат местная, принятая для г.Южно-Сахалинска.
4. Все размеры даны в метрах.



Инв. № подл.	Подп. и дата	Взам. инв. №	
--------------	--------------	--------------	--

Ф-04.25.546-ГП					
Российская Федерация, Сахалинская область, г.Южно-Сахалинск					
Изм.	Кол.уч.	Лист	№ док.	Подп.	Дата
Благоустройство производственной территории по объекту: "Производственная территория возле здания Авто-контрольного пункта", расположенного по адресу: г.Южно-Сахалинск, ул.Вокзальная д.54-А					
		Стадия	Лист	Листов	
		Р	2		
ГИП				04.25	
Н.контр.				04.25	
Проверил				04.25	
Разраб.				04.25	
Разбивочный план (1:500)					

Ведомость демонтажа

Поз.	Наименование	Площадь покрытия, м ²	Прим.	Обознач. на чертеже
1	Снятие слоя грунта на толщину 0,41 м	761,90		[Blue cross-hatch pattern]
2	Снятие слоя грунта на толщину 0,41 м (растительный грунт - 0,20 м, грунт - 0,21 м)	17,00		[Purple cross-hatch pattern]
3	Снятие слоя растительного грунта на толщину 0,20 м	189,21		[Green cross-hatch pattern]
4	Снятие слоя грунта на толщину 0,20 м	123,36		[Yellow cross-hatch pattern]
5	Демонтаж дорожного бортового камня	32	м	[Red X pattern]
6	Демонтаж монолит. фундамент. ж/б плиты 6,0 x 3,5 x 0,3 м	1	шт.	
7	Демонтаж монолит. фундамент. ж/б плиты 1,0 x 1,0 x 1,5 м	1	шт.	
8	Демонтаж монолит. фундамент. ж/б плиты 3,5 x 2,0 x 0,3 м	1	шт.	
9	Демонтаж монолит. фундамент. ж/б плиты 2,0 x 1,0 x 0,3 м	1	шт.	
10	Демонтаж ж/б опорных столбов 0,2 x 0,2 x 4,0 м	7	шт.	
11	Вырубка деревьев	2	шт.	[Red circle with slash]

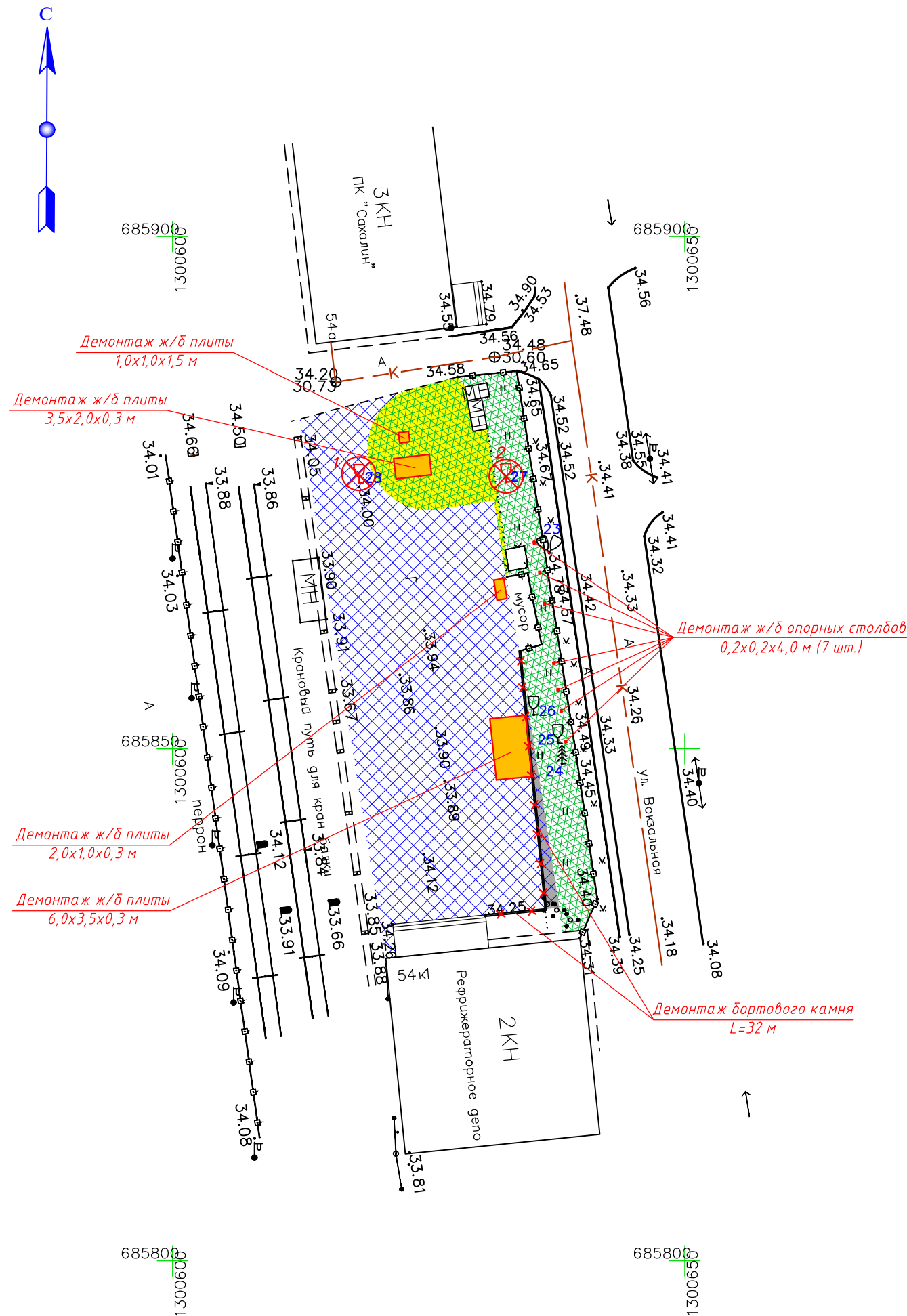
Примечание: предусмотреть выравнивание территории озеленения.

Ведомость вырубки деревьев

N п/п	Номер на плане	Вид дерева	Диаметр ствола, м	Высота, м	Состояние
1	28	ива	0,38	9	хорошее
2	27	береза	0,34	6	удовл.

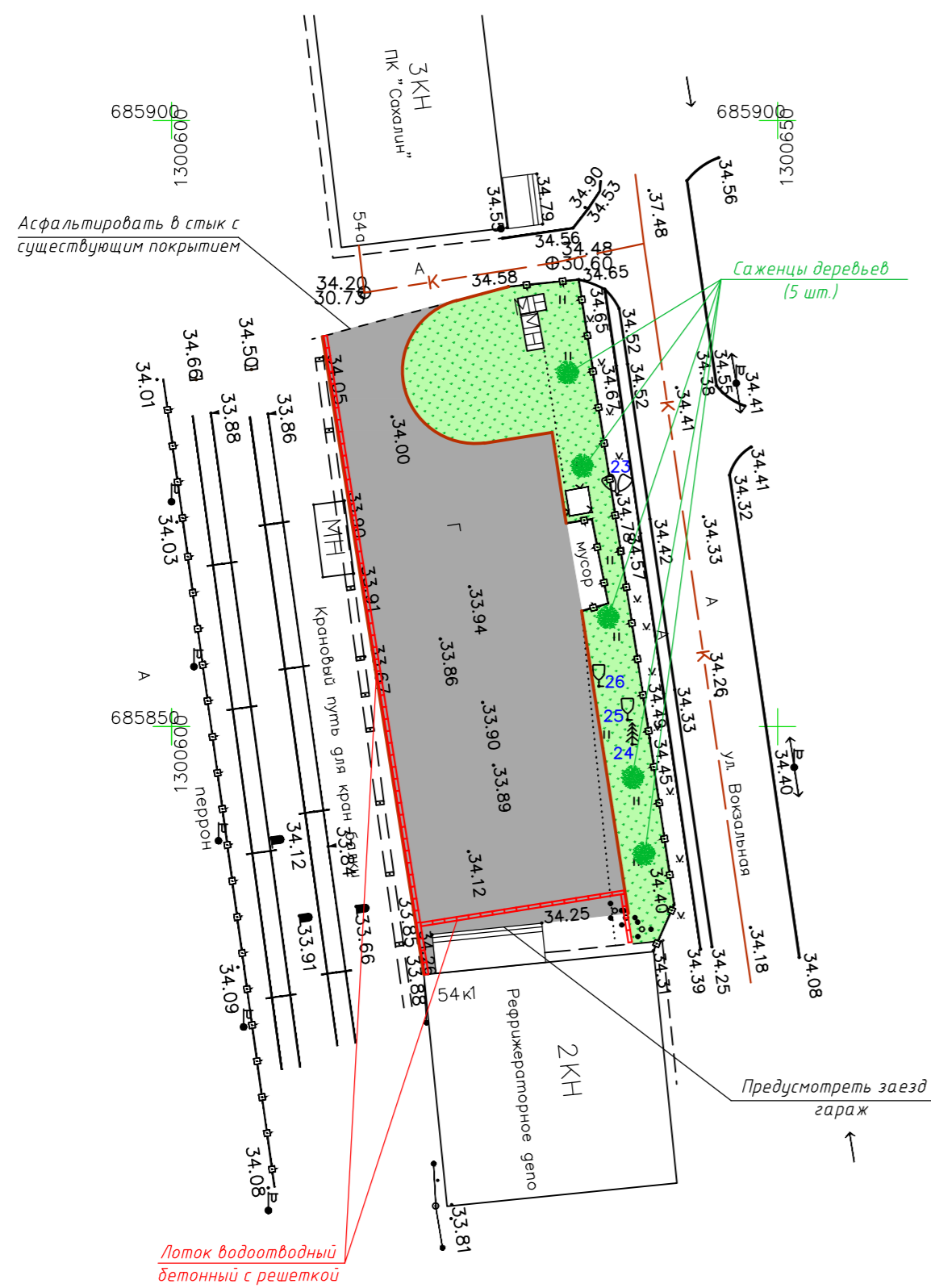
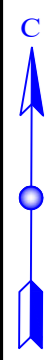
Примечание:

1. Данный чертеж разработан на топографической съемке, выполненной по отдельному субподрядному договору.
2. Система высот Балтийская.
3. Система координат МСК65.
4. Выровнять перепад высот по основанию дороги и территории озеленения.
5. Все демонтируемые элементы вывезти по согласованию с администрацией города.



Инв. № подл.	Подп. и дата	Взам. инв. №
--------------	--------------	--------------

Ф-04.25.546-ГП					
Российская Федерация, Сахалинская область, г. Южно-Сахалинск					
Изм.	Кол. уч.	Лист	№ док.	Подп.	Дата
Благоустройство производственной территории по объекту: "Производственная территория возле здания Авто-контрольного пункта", расположенного по адресу: г. Южно-Сахалинск, ул. Вокзальная д. 54-А					
		Стадия	Лист	Листов	
		Р	3		
План демонтажа (1:500)					
				Формат А3	



Ведомость

Поз.	Наименование	Тип	Площадь покрытия, м ²	Прим.	Обознач. на чертеже
1	Асфальтобетонное покрытие	1	778,90		
2	Озеленение (овсяница луговая)		312,57		
3	Бордюр вибропрессованный 100x30x15		117	м	
4	Саженцы деревьев		5	шт.	
5	Лоток водоотводный бетонный MAXI DN-110 высотой 200 мм с решеткой щелевой чугунной ВЧ		74	м	

Лоток водоотводный



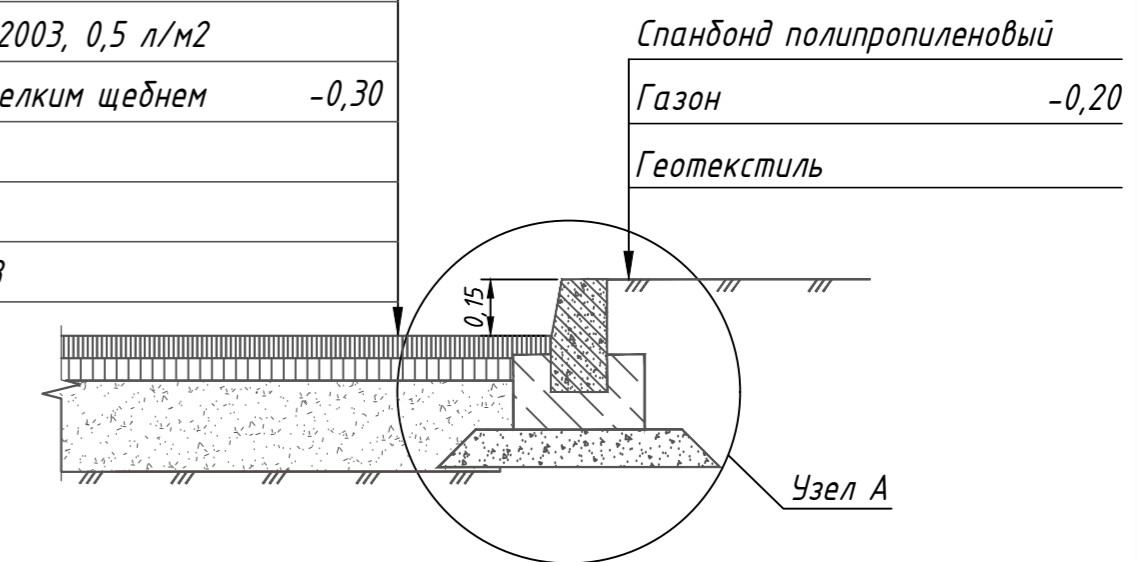
Примечание:

1. Данный чертеж разработан на топографической съёмке, выполненной по отдельному субподрядному договору.
2. Система высот Балтийская.
3. Система координат местная, принятая для г.Южно-Сахалинска.
4. При высадке деревьев учесть: сосна обыкновенная высотой 1,5-2,0 м (3 шт.) пихта корейская высотой 1,0-1,5 м (2 шт.).

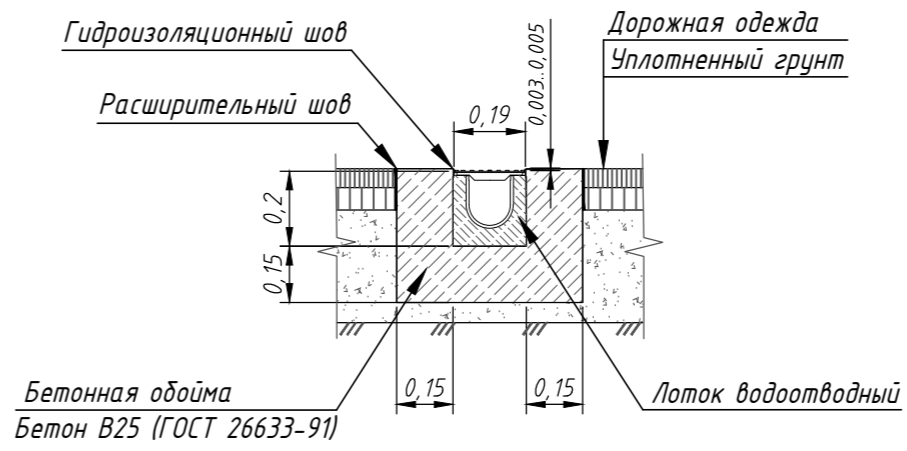
Конструктивный разрез дорожного покрытия (50:1)

Тип 1

- Асфальтобетонная смесь марки А16Вн, ГОСТ Р 58406.2-2020 -0,05
- Геосетка дорожная двуслойная СД-50
- Розлив битумной эмульсии ГОСТ Р 52128-2003, 0,5 л/м²
- Асфальтобетонная смесь марки А32Нн, ГОСТ Р 58406.2-2020 -0,06
- Розлив битумной эмульсии ГОСТ Р 52128-2003, 0,5 л/м²
- Щебень М800, фр. 40-70 мм в заклинку мелким щебнем фракции 5-10 (6%), 10-20 (7%) -0,30
- Геотекстиль (Геоспан ТН 80)
- Грунт существующий уплотненный К-0.98



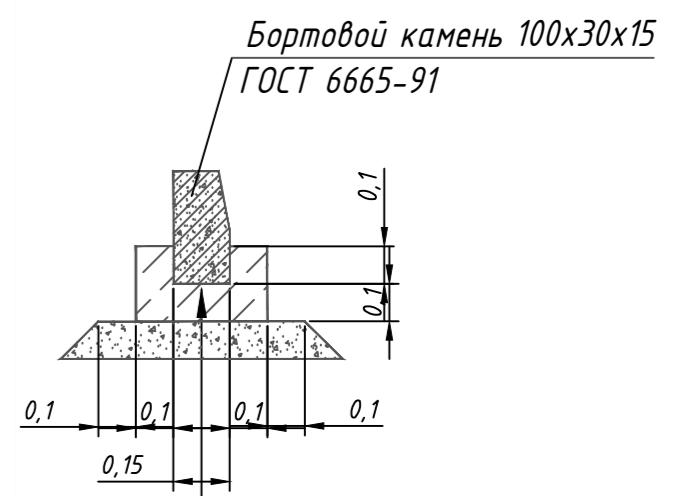
Устройство бетонной ободы лотка



Бетонная ободья
Бетон В25 (ГОСТ 26633-91)

Прим.: технологический (расширительный) шов, 10 мм - герметик, шнур, мастика, пенополиэтиленовая прокладка, битумная мастика

Узел А



Бетон В15 по ГОСТ 26633-91 -0,10
Щебень фракции 10-20мм -0,10
Уплотненный грунт

Инв. № подл.	
Подп. и дата	
Взам. инв. №	

						Ф-04.25.546-ГП				
						Российская Федерация, Сахалинская область, г.Южно-Сахалинск				
Изм.	Кол. уч.	Лист	№ док.	Подп.	Дата	Благоустройство производственной территории по объекту: "Производственная территория возле здания Авто-контрольного пункта", расположенного по адресу: г.Южно-Сахалинск, ул.Вокзальная д.54-А	Стадия	Лист	Листов	
							Р	4		
ГИП					04.25		План проектируемого участка улицы (1:500). Конструктивный разрез дорожного покрытия (50:1)			
Н.контр.					04.25					
Проверил					04.25					
Разраб.					04.25					

Наименование работ	Ед. изм.	Кол.	Примеч.
<i>I. Подготовительные работы</i>			
1. Демонтаж суц. дорожного бортового камня с погрузкой на автосамосвалы и транспортировкой на расстояние 10 км	м	32	
2. Демонтаж ж/б плиты размером 6,0х3,5х0,3 м с погрузкой на автосамосвалы и транспортировкой на расстояние 10 км	шт.	1	фундаментная монолит. плита
3. Демонтаж ж/б плиты размером 1,0х1,0х1,5 м с погрузкой на автосамосвалы и транспортировкой на расстояние 10 км	шт.	1	фундаментная монолит. плита
4. Демонтаж ж/б плиты размером 3,5х2,0х0,3 м с погрузкой на автосамосвалы и транспортировкой на расстояние 10 км	шт.	1	фундаментная монолит. плита
5. Демонтаж ж/б плиты размером 2,0х1,0х0,3 м с погрузкой на автосамосвалы и транспортировкой на расстояние 10 км	шт.	1	фундаментная монолит. плита
6. Демонтаж ж/б опорных столбов размером 0,2х0,2х4,0 м с погрузкой на автосамосвалы и транспортировкой на расст. 10 км	шт.	7	
7. Вырубка деревьев с погрузкой на автосамосвалы и транспортировкой на расст. 10 км	шт.	2	вед.см.л.3
8. Разработка грунта III группы экскаватором с ковшом емк. 0,5м ³ с погрузкой на автосамосвалы и транспортировкой на расст. 10 км	м ³	340,62	761,9х0,41+17,00х0,21+123,36х0,2
		290,62	50м ³ предусм.для выравнивания
9. Удаление растительного слоя грунта I группы толщиной 0,20 м экскаватором с ковшом емк. 0,5 м ³ с погрузкой на автосамосвалы и транспортировкой на расстояние 10 км	м ²	206,21	189,21+17,00
10. Доработка (разработка) грунта вручную	м ³	7,64	(340,62+206,21х0,2)х0,02
11. Выравнивание площади территории озеленения	м ²	312,57	

II. Устройство дорожной одежды

Тип 1 (проезжая часть)

1. Устройство покрытия из асфальтобетонной смеси

м²

778,90

Взам. инв. №						
Подп. и дата	Ф-04.25.546-ГП.ВР					
	Российская Федерация, Сахалинская область, г.Южно-Сахалинск					
Инв. № подл.	Изм.	Кол. уч.	Лист	№ док.	Подп.	Дата
	ГИП					04.25
	Н.контр.					04.25
	Проверил					04.25
	Разраб.					04.25
Ведомость объёмов работ						
				Стадия	Лист	Листов
				Р	1	2

Наименование работ						Ед. изм.	Кол.	Примеч.	
марки А16Вн по ГОСТ Р 58406.2-2020 толщиной слоя 0,05 м									
2. Укладка геосетки дорожной двуслойной СД-50						м2	817,85	К=1,05	
3. Розлив битумной эмульсии ГОСТ Р 52128-2003, расход 0,5 л/м2						м2	778,90		
4. Устройство покрытия из асфальтобетонной смеси						м2	778,90		
марки А32Нн по ГОСТ Р 58406.2-2020 толщиной слоя 0,06 м									
5. Розлив битумной эмульсии ГОСТ Р 52128-2003, расход 0,5 л/м2						м2	778,90		
6. Устройство основания из фракционированного щебня (40-70мм)						м2	778,90		
М800 по способу заклинки мелким щебнем фракции 5-10 мм (6%)									
щебнем фракции 10-20 мм (7%) толщиной слоя 0,3м									
7. Укладка геотекстиля дорожного (Геоспан ТН 80)						м2	856,79	К=1,1	
8. Уплотнение (трамбовка) суш. грунта основания катками						м2	778,90	К=0,98	
9. Установка бортовых камней вибропрессованных БР 100.30.15						м	117		
10. Устройство основания из щебня М800 фракции 10-20 мм						м3	7,37	0,063 м3/п.м.	
под дорожные бортовые камни толщиной слоя 0,10 м									
11. Покрытие лаком поверхностей бордюра						м2	64,4	0,55 м2/п.м.	
12. Установка лотков водоотводных бетонных МАХИ ЛВ-11.19.20-Б						м	74	54,0 кг/шт.	
с решеткой целевой чугунной ВЧ кл.Е600 1000х190х200									
13. Устройство бетонной обоймы лотка (бетон В25)						м3	10,0	0,135 м3/п.м.	
14. Устройство технологического (расширительного) шва t=10мм						м	149	см.л.4	
15. Устройство гидроизоляционного шва						м	149	см.л.4	
III. Озеленение									
1. Укладка геотекстиля от сорняков 150 г/м2						м2	328,20	К=1,05	
2. Подготовка почвы для устройства газона обыкновенного с						м2	312,57		
внесением растительного слоя земли 0,20 м ручным способом									
3. Посев газонов из многолетних трав (овсяницы луговой)						м2	312,57		
ручным способом									
4. Посев трав, расход 0,02 кг/м2						кг	6,3		
5. Укладка укрывного материала Спанбонд полипропиленовый						м2	328,20	К=1,05	
6. Полив газонов, расход 5 л/м2						м2	312,57	3 раза	
7. Посадка саженцев деревьев: сосна обыкновенная высотой 1,0-1,5 м,						шт.	3		
пихта корейская высотой 1,0-1,5 м						шт.	2		
Инв. № подл.						Ф-04.25.546-ГП.ВР			2
	Изм.	Кол. уч.	Лист	№ док.	Подп.	Дата			